

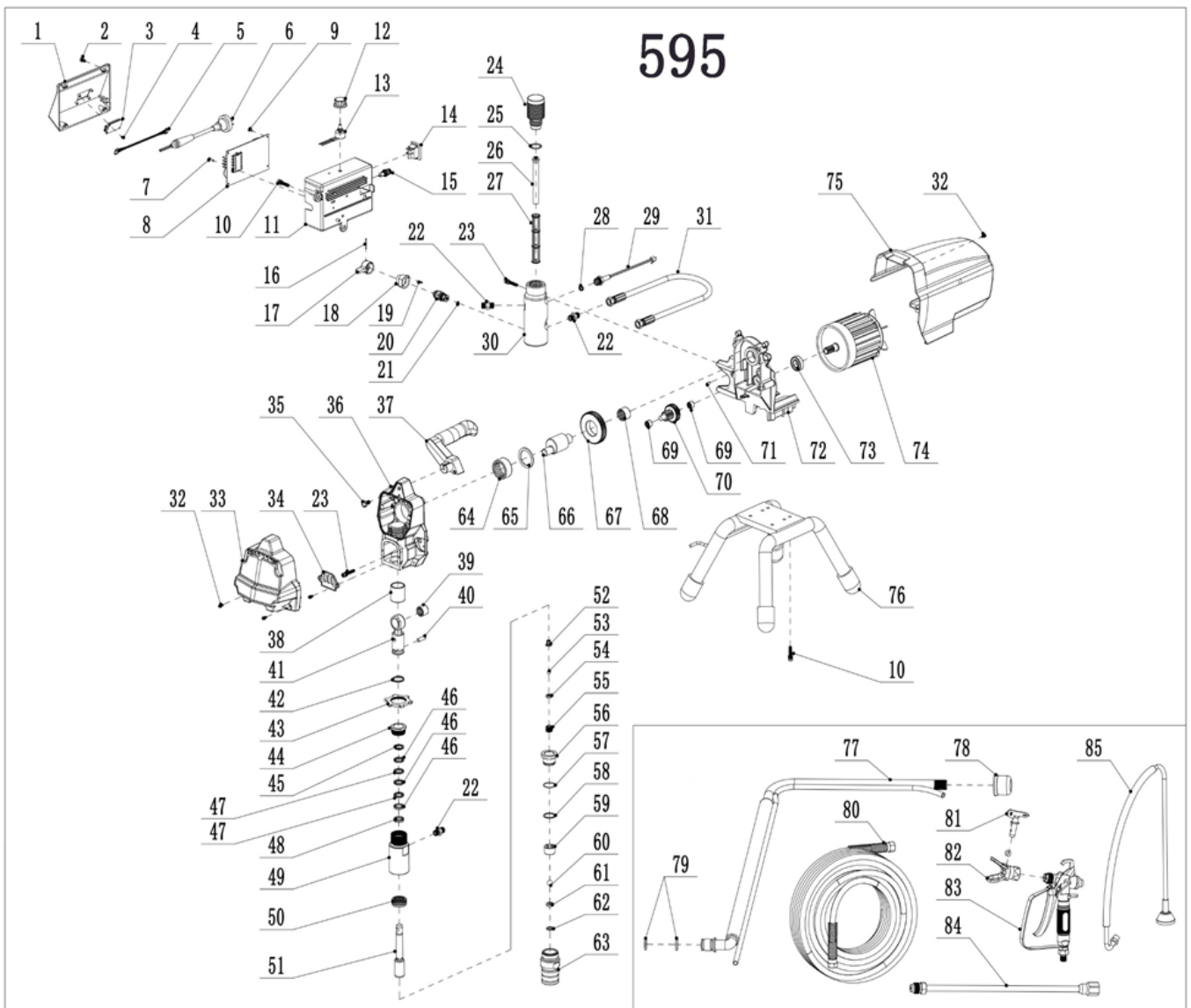
29112023-2.0



## **КАТАЛОГ ЗАПЧАСТЕЙ**

### **Окрасочный аппарат TOR GD-595**





Наименование	Артикул
1 Крышка терминала подключения окрасочных аппаратов GD-595 (Circuit box cover)	1042842
2.Винт для окрасочных для окрасочных аппаратов GD-595(screw)	-----
3 Дисплей для окрасочных для окрасочных аппаратов GD-595 (Display)	1042843
4.Винт для окрасочных для окрасочных аппаратов GD-595(screw)	-----
5 Провод сигнальный для окрасочных аппаратов GD-595 (Connectin wire)	1042844
6 Сетевой шнур питания для окрасочных аппаратов GD-595 (Assembly of wire)	1042845
7.Винт для окрасочных для окрасочных аппаратов GD-595(screw)	-----
8 Плата управления центральная для окрасочных аппаратов GD-595 (5901 electronic board)	1033054
9.Винт для окрасочных для окрасочных аппаратов GD-595(screw)	-----
10.Винт для окрасочных для окрасочных аппаратов GD-595(screw)	-----
11 Блок управления для окрасочных аппаратов GD-595 (Electric control box)	1042846
12 Ручка потенциометра для окрасочных аппаратов GD-595 (Potentiometer knob)	1042847
13 Потенциометр-регулятор для окрасочных аппаратов GD-595 (Potentiometer)	1042848

14 Клавишный выключатель для окрасочных аппаратов GD-595 (Rocker switch)	1042849
15 Защита от перегрузки для окрасочных аппаратов GD-595 (Overload protection)	1042850
16.Штифт для окрасочных для окрасочных аппаратов GD-595(pin)	-----
17 Ручка подачи давления для окрасочных аппаратов GD-595 (Trigger)	1042851
18 Посадочное ручки подачи давления для окрасочных аппаратов GD-595 (Trigger base)	1042852
19.Штифт для окрасочных для окрасочных аппаратов GD-595(pin)	-----
20 Воздушный клапан для окрасочных аппаратов GD-595 (Pressure relief valve)	1042853
21 Прокладка воздушного клапана для окрасочных аппаратов GD-595 (Shim)	1042854
22 Фитинг-ниппель для окрасочных аппаратов GD-595 (Nipple)	1042855
23.Винт для окрасочных для окрасочных аппаратов GD-595(screw)	-----
24 Крышка фильтр-блока для окрасочных аппаратов GD-595 (Cover)	1042856
25 Тефлоновая манжета верхней крышки фильтр-блока для окрасочных аппаратов GD-595 (Teflon)	1042857
26 Стержень сетчатого фильтра для окрасочных аппаратов GD-595 (Filter rod)	1042858
27 Сетчатый фильтр для окрасочных аппаратов GD-595 (Rosebox)	1042859
28 Тефлоновая прокладка датчика давления для окрасочных аппаратов GD-595 (Sensor teflon pad)	1042860
29 Датчик давления для окрасочных аппаратов GD-595 (Pressure sensor)	1042861
30 Фильтр-блок для окрасочных аппаратов GD-595 (Filter)	1042862
31 U-образный патрубок для окрасочных аппаратов GD-595 (U pipe)	1042863
32.Винт для окрасочных для окрасочных аппаратов GD-595(screw)	-----
33 Задняя крышка редуктора для окрасочных аппаратов GD-595 (Front cover)	1042864
34 Крышка маслозаливного отверстия для окрасочных аппаратов GD-595 (Gas cap)	1042865
35.Винт для окрасочных для окрасочных аппаратов GD-595(screw)	-----
36 Передняя крышка редуктора для окрасочных аппаратов GD-595 (Front cover)	1042866
37 Рукоятка транспортировочная для окрасочных аппаратов GD-595 (5901 handle)	1042867
38 Гильза плунжера для окрасочных аппаратов GD-595 (Iron case)	1042868
39 Игольчатый подшипник для окрасочных аппаратов GD-595 (Bearing,trust)	1042869
40 Штифт шатуна для окрасочных аппаратов GD-595 (Pin)	1042870
41 Шатун в сборе для окрасочных аппаратов GD-595 (Connecting rod)	1042871
42.Гровер для окрасочных для окрасочных аппаратов GD-595(spring washer)	-----
43 Контровочная пластина для окрасочных аппаратов GD-595 (Locking tab)	1042872
44 Гайка-фланец для окрасочных аппаратов GD-595 (Flange)	1042873
45 Втулка уплотнительная верхней гильзы насоса для окрасочных аппаратов GD-595 (O-ring)	1042874
46-47-56-50 Набор манжет для окрасочных аппаратов GD-595 (Seals no.)	1033056
48 Прокладка верхней гильзы насоса для окрасочных аппаратов GD-595 (O-ring)	1042875
49 Верхняя гильза насоса для окрасочных аппаратов GD-595 (Pump)	1042876
51-55 Обойма плунжера в сборе для окрасочных аппаратов GD-595 (Piston assy.)	1033055
56 Стакан медный,нижней гильзы для окрасочных аппаратов GD-595 (Copper sleeve)	1042877
57 Манжета стакана медного,нижней гильзы для окрасочных аппаратов GD-595 (O-ring)	1042878

58 Нейлоновая проставка для окрасочных аппаратов GD-595 (Nylonpad)	1042879
59 Втулка нижней гильзы для окрасочных аппаратов GD-595 (Lower pump flange)	1042880
60 Шарик стальной для окрасочных аппаратов GD-595 (Ball)	1042881
61 Шайба стальная для окрасочных аппаратов GD-595 (Tungsten steel)	1042882
62 Нейлоновая прокладка для окрасочных аппаратов GD-595 (Nylonpad)	1042883
63 Нижняя гильза насоса для окрасочных аппаратов GD-595 (Pump)	1042884
64 Игольчатый подшипник эксцентрика (большой) для окрасочных аппаратов GD-595 (Bearing,trust)	1042885
65 Фрикционная пластина для окрасочных аппаратов GD-595 (Eccentric wheel lining)	1042886
66 Эксцентрик для окрасочных аппаратов GD-595 (Eccentric shaft)	1042887
67 Шестерня ведомая для окрасочных аппаратов GD-595 (Gear wheel 5901)	1042888
68 Игольчатый подшипник эксцентрика (малый) для окрасочных аппаратов GD-595 (Bearing,trust)	1042889
69 Игольчатый подшипник шестеренчатого вала для окрасочных аппаратов GD-595 (Bearing,trust)	1042890
70 Шестеренчатый вал для окрасочных аппаратов GD-595 (Crossover gear)	1042891
71.Шпилька скрепляющая для окрасочных для окрасочных аппаратов GD-595(pin)	-----
72 Редуктор для окрасочных аппаратов GD-595 (Gearbox seat)	1042892
73.Подшипник ротора для окрасочных аппаратов GD-490(6003bearing ,trust)	-----
74 Электромотор в сборе для окрасочных аппаратов GD-595 (Assembly of motor)	1042893
75 Внешний корпус для окрасочных аппаратов GD-595 (Shell)	1042894
76 Станина для окрасочных аппаратов GD-595 (Support)	1042895
77 Патрубок всасывающий для окрасочных аппаратов GD-595 (Suction hose)	1042896
78 Фильтр патрубка всасывающего для окрасочных аппаратов GD-595 (Fliter)	1042897
79 Манжета фильтра для окрасочных аппаратов GD-595 (O-ring)	1042898
80 Шланг высокого давления 13 м для окрасочных аппаратов GD-595 (High pressure hose 623 13m)	1033059
81 Сопло 623 для окрасочных аппаратов GD-595 (Nozzle 623)	1033058
82 Держатель форсунки (сопла) для окрасочных аппаратов GD-595 (Nozzle holder)	1042899
83.Краскораспылитель в сборе для окрасочных аппаратов GD-595 (Spray gun. 623)	-----
84 Удлинитель для окрасочных аппаратов GD-595 (Extension rod)	1042900
85 Возвратный патрубок для окрасочных аппаратов GD-595 (Return pipe)	1042901
86 Краскораспылитель в сборе для окрасочных аппаратов GD-595 (Spray gun. 623)	1033057

**Для заказа запасных частей отправьте письмо на почту [service@gkrem.ru](mailto:service@gkrem.ru) с указанием модели оборудования, артикулом детали и контактным номером для связи. Либо обратитесь к Вашему менеджеру.**

**Так как завод изготовитель оставляет за собой право вносить изменение в конструкцию оборудования без предварительного уведомления, то мы рекомендуем также присылать фотографию Вашей детали, которую требуется заменить с её шильдиком (информационной табличкой) при наличии.**